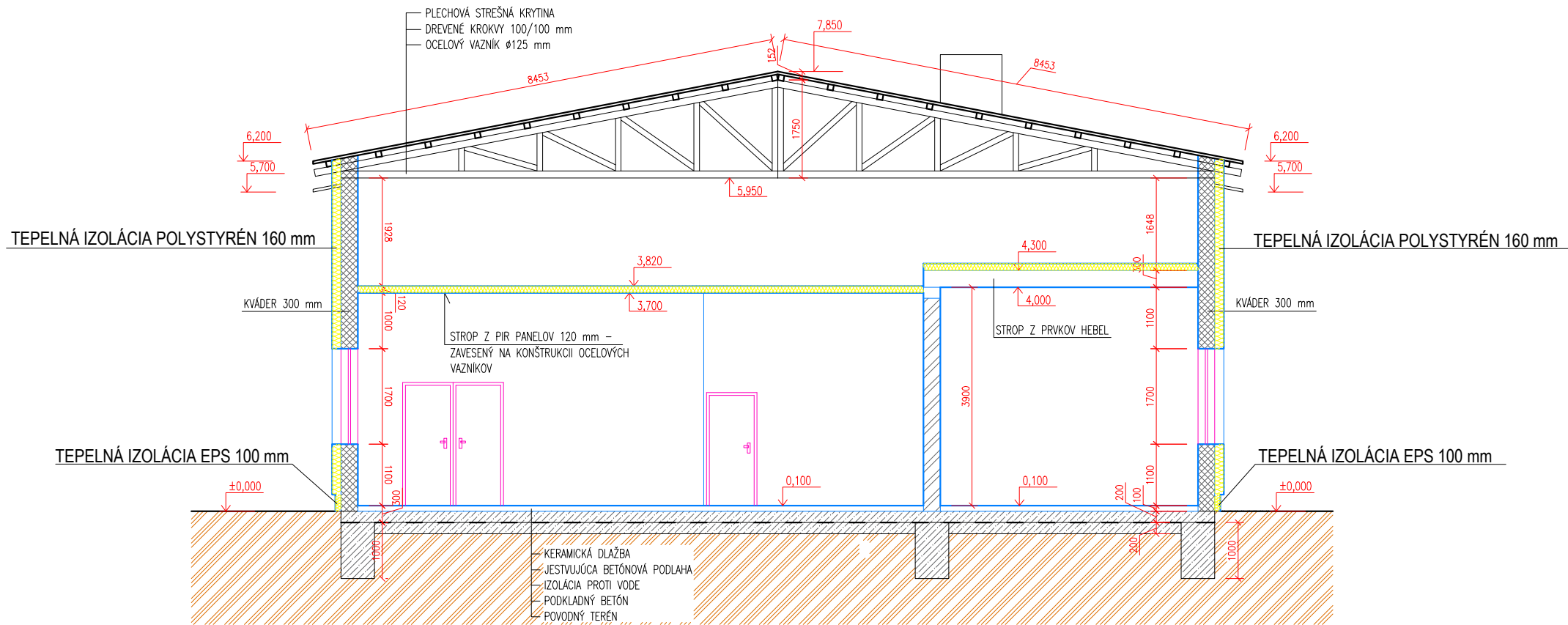
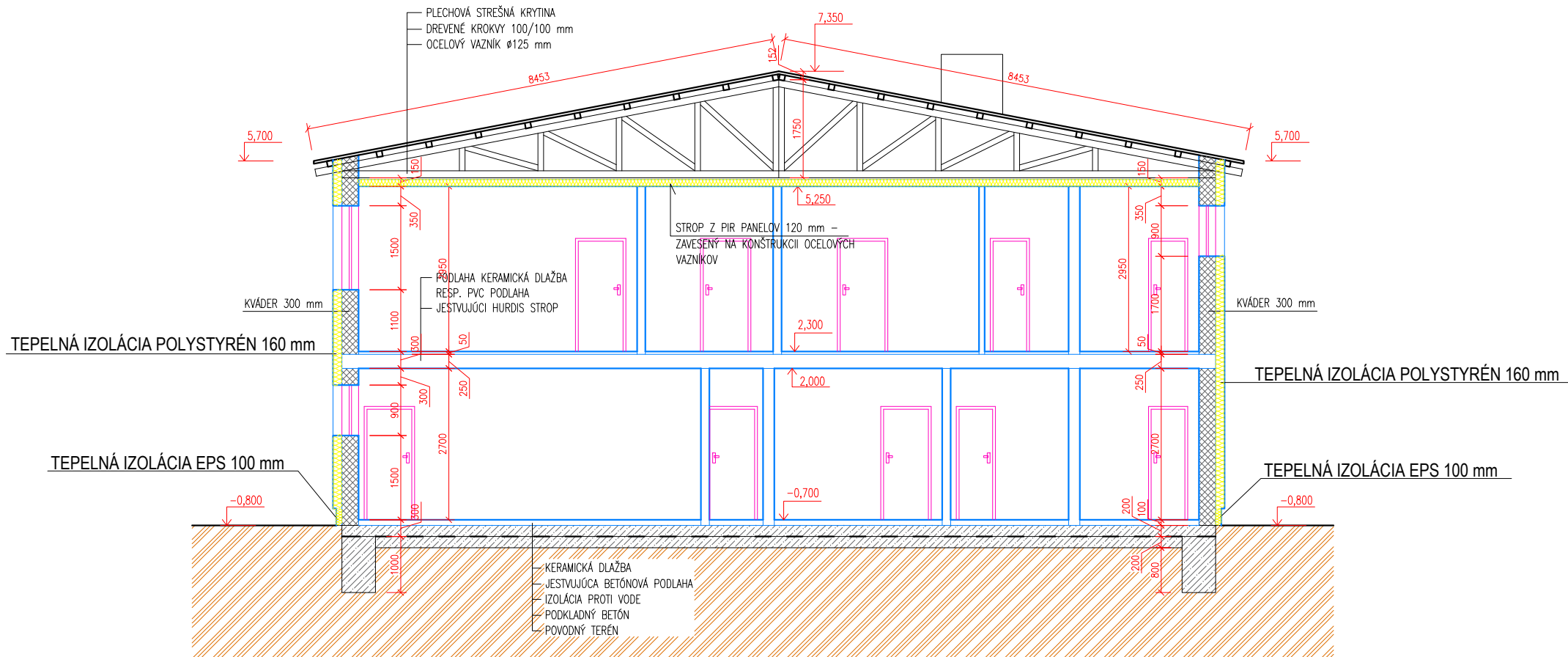


PRIEČNY REZ A-A



PRIEČNY REZ B-B



LEGENDA MATERIÁLOV

- NOSNÉ MURIVO OBVODOVÉ - KVÁDER 300 mm
- NOSNÉ PREČKOVÉ MURIVO - KVÁDER 300 mm
- PRIEČKOVÉ MURIVO - KVÁDER 200, 150, 100 A 75 mm
- TEPELNÁ IZOLÁCIA POLYSTYRÉN 160 mm
- TEPELNÁ IZOLÁCIA EPS 100 mm
- BETÓN PROSTÝ
- BETÓN VYSTUŽENÝ
- POVODNÁ ZEMINA

0.000=658.0 m n.m.			
ZNIŽENIE ENERGETICKEJ NÁROČNOSTI BUDOVY - HALY PRE SPRACOVANIE ZEMIAKOV V			
projekt:	MESTE SPIŠSKÁ BELÁ	dátum:	04/2022
miesto stavby:	Spišská Belá, p.č. 370/4	investor:	Slovbys s.r.o., Továrnská 985, Spišská Belá
zodp. projektant:	Ing. Štefan Vilga	formát:	1:75
autor:	Ing. Lukáš Šimoňák	mierka:	2x4
koordinátor proj.:	Ing. Lukáš Šimoňák	č. sady:	č. výkresu:
kreslil:	Ing. Lukáš Šimoňák	11	
výkres:	REZ A-A, B-B - NOVÝ STAV		